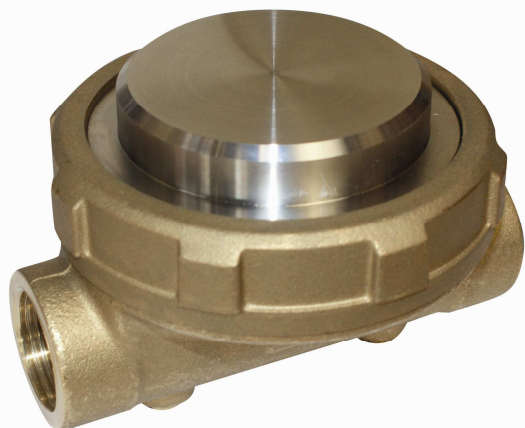


## ANTI-TARTRE MAGNETIQUE ATM 2



### CARACTERISTIQUES

- Antitartre usiné en filetage 1 " et livré avec mamelons réducteurs ¾ " MF
- Tête en Inox magnétique
- Aimant de 6000 Gauss
- Pression de travail : 10 bars maxi
- Température maxi de l'eau en service continu : 40°C

### PRESENTATION

- L'eau dure traverse directement un puissant champ magnétique de 6 000 GAUSS (en tout point de la veine d'eau) créé par l'aimant, provoquant ainsi une ionisation des sels de calcium et de magnésium. Cette modification de leur structure cristalline les rend non incrustants. Ils sont entraînés par le flux d'eau vers l'évacuation.
- Grâce à sa conception unique (zone de turbulence) et à la qualité de sa fabrication, il n'y a pas besoin d'entretien régulier.

### REFERENCES DU FILTRE

Modèle	Référence	E/S "	Débit maximum m3/h
A.T.M. 2	160325	1 "	5.2

### MONTAGE

1. L'aimant se positionne près du compteur, facile d'accès, pour traiter toute l'habitation.
2. L'aimant peut être installé directement en ligne sur la canalisation ou sur un montage By pass (dérivation).
3. L'ATM peut se monter indifféremment horizontalement, verticalement ou en position inclinée.
4. S'assurer que le sens de l'eau coïncide avec celui de la flèche sur la tête de l'aimant.
5. L'Entrée et la Sortie sont femelle / femelle taraudées PDG.